

Tipo..... Unidad filtro de tratamiento del aire, con cuerpo metálico, protección de vaso plástica (metálica a pedido) y desarme a bayoneta

Posición de trabajo..... Vertical, con el vaso hacia abajo

Temperaturas..... Máx. 60 °C (150 °F)

Poder filtrante Standard 40µ (opcional 5µ)

Presión de trabajo 0...10 bar (0...145 psi)
Ejecución especial hasta 16 bar: consultar parámetros funcionales

Drenaje condensados..... Manual, opcional semiautomático o automático (ver pag. 7.6.0.0)

Conexiones..... G 1/4" (directa)
G1/8"y G3/8" (mediante bridas)

Capacidad condensados 25cm³ (0,85 oz.)

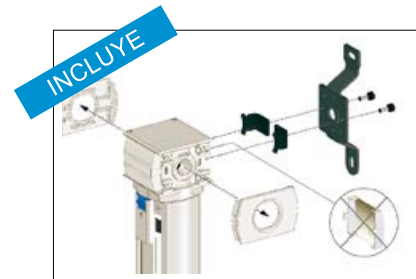
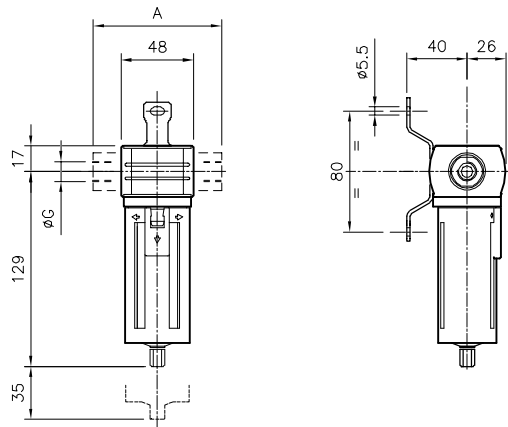
Accesorios y repuestos .. Ver página 7.7.1.1



Códigos en **Negríta**: entrega inmediata, salvo ventas.

	Descripción	Ø G	Poder filtrante	
	Unidad F QBM1	G 1/4"	5 µ	40 µ
			0.103.000.132	0.103.000.232

QBM 1	
Ø	A
G 1/8"	73
G 3/8"	85



- **Soporte trasero** de montaje

Solicitar por separado (pag. 7.7.1.1):



- **Kits de Bidas,**
para G1/8" y G3/8"

Los filtros Submicrónicos y de Carbón Activado poseen un amplio campo de aplicación en diferentes Industrias. Los mismos se utilizan para mejorar el grado de filtrado, la eliminación de restos de aceite y olores. NO son aptos para industrias farmacéuticas o alimenticias donde el aire se encuentra en contacto con el producto.

Filtros submicrónicos

Tipo..... Unidad filtro submicrónico con triple etapa de coalescencia, desarrollado para obtener una depuración del aire comprimido

Posición Vertical, con el vaso hacia abajo

Temperaturas..... 1,5...50 °C

Presión de trabajo 0...10 bar

Poder filtrante 99,999 %

Sólidos..... >0,01 µ

Drenaje condensados..... Manual: standard (opciones, ver pag.7.6.0.0)

Conexiones..... G 1/4" (directa)
G1/8"y G3/8" (mediante bridas)

Caudal 217 l/min (a 6 bar, Δp 0,1bar)

Caída de presión 0,07 bar (con elemento nuevo)
0,3 bar (con elemento saturado)

Accesorios y repuestos .. Ver página 7.7.1.1



Filtros de carbón activado

Tipo..... Unidad filtro de carbón activado con triple etapa de coalescencia, desarrollado para obtener una depuración del aire comprimido

Posición Vertical, con el vaso hacia abajo

Temperaturas..... 1,5...50 °C

Presión de trabajo 0...10 bar

Poder filtrante 99,999 %

Aceite residual 0,01 mg/m³

Drenaje condensados..... Manual

Conexiones..... G 1/4" (directa), G1/8"y G3/8" (mediante bridas)

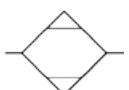
Caudal 217 l/min (a 6 bar, Δp 0,1bar)

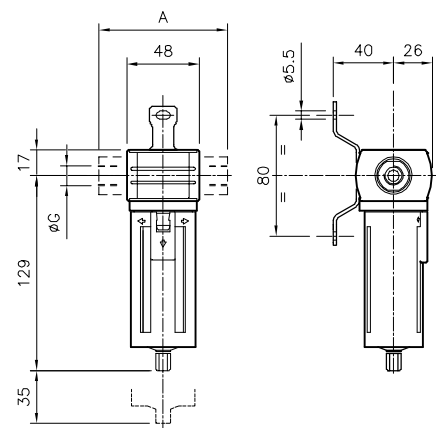
Caída de presión 0,07 bar (con elemento nuevo)
0,3 bar (con elemento saturado)

Accesorios y repuestos .. Ver página 7.7.1.1



Al instalar filtros submicrónicos, se recomienda colocar primero un filtro de 5µ.
Al instalar filtros de carbón activado, se recomienda colocar primero un filtro submicrónico.

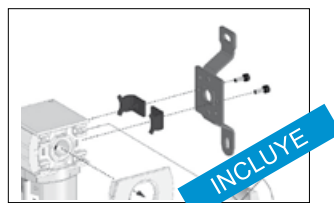
	Filtro submicrónico	Filtro de carbón activado	Ø	A
		0.103.009.132		
			G 3/8"	85



-Elemento de union de módulos,
para montaje en batería



- Soporte trasero de montaje



Solicitar por separado (pag.7.7.1.1):
- Kits de Bridas, para G1/8" y G3/8"

