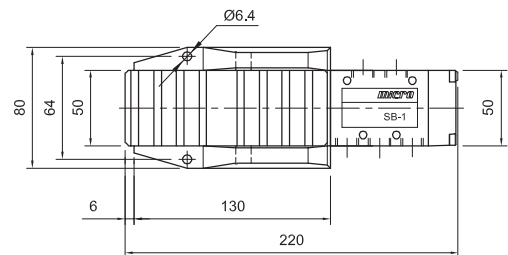
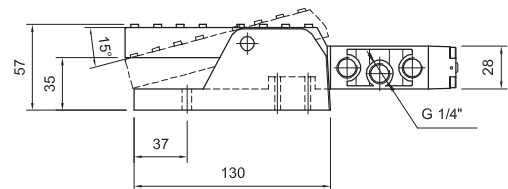


- Tipo..... Válvulas 5/2 de actuación a pedal, distribuidor a corredera, monoestables o biestables, con descarga a la atmósfera
- Fluido..... Aire comprimido filtrado (se recomienda lubricación) – Gases inertes
- Conexiones..... G 1/4"
- Caudal nominal..... 1000 NI/min (1,016 Cv)
- Presión de trabajo 0...10 bar (0...145 psi)
- Temperaturas..... -5...50 °C (23...122 °F)
- Materiales..... Cuerpo de válvula y pedal de zamac, distribuidor de aluminio y garniciones de NBR
- Accesorios Protección de chapa opcional, para evitar accionamientos accidentales



Códigos en **Negrita**: entrega inmediata, salvo ventas.

Descripción		MiCRO
	Monoestable	0.220.003.522
	Biestable	0.220.003.722



Protección
0.200.000.200

