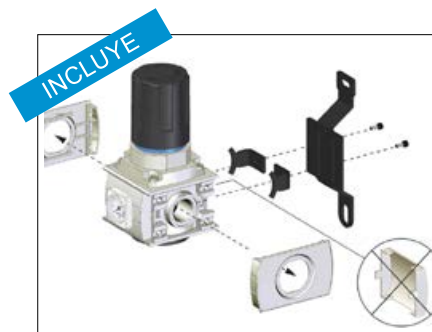
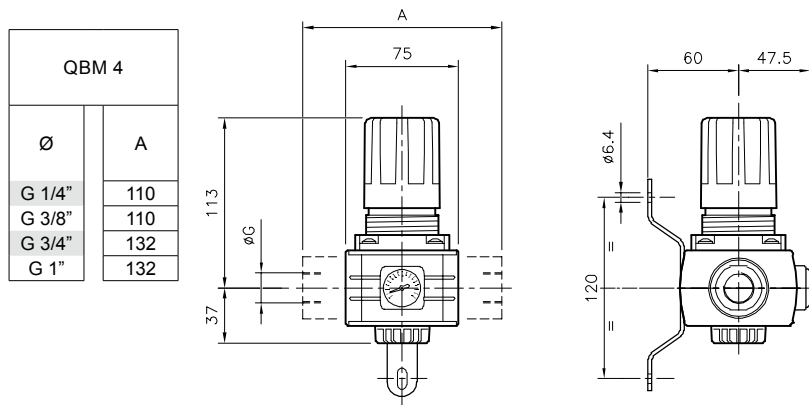


Tipo..... Unidad regulador de presión, con cuerpo metálico y bloqueo de regulador  
 Posición de trabajo..... Indiferente  
 Montaje..... En línea o en panel con orificio Ø 53mm  
 Temperaturas..... Máx. 60 °C (150 °F)  
 Presión de trabajo ..... Standard: 0...10 bar (0...145 psi)  
 Opcional: 0...2,5 bar (0...36 psi)  
 Ejecución especial hasta 16 bar: consultar parámetros funcionales  
 Conexiones..... G 1/2" (directa)  
 G1/4", G3/8", G3/4" y G1" (mediante bridas)  
 Manómetro ..... Incorporado en las unidades.  
 En reguladores para tablero el manómetro es Ø 50mm R 1/8". Se requiere de un orificio en el panel Ø 54mm  
 Accesorios y repuestos .. Ver página 7.7.1.2



Códigos en **Negrita**: entrega inmediata, salvo ventas.

	Descripción	ØG	Para línea	Para tablero
	Unidad R QBM4 Presión de trabajo: 0...2,5 bar	G 1/2"	0.103.000.764	0.103.001.064
Unidad R QBM4 Presión de trabajo: 0...10 bar	G 1/2"	<b>0.103.000.864</b>	0.103.001.164	



- **Soporte trasero** de montaje

Solicitar por separado (pag. 7.7.1.2):

- **Kits de Bridas**, para G1/4", G3/8", G3/4" y G1"
- **Bloqueo de regulador para candado**: 0.102.000.048



Nota:

- Para especificar que el Regulador sea de acción por pistón sea de acción por membrana, cambiar el cuarto dígito "3" por "4". Ejemplo: 0.104.002.864