

## Relé miniatura de potência / Miniature power relay

### JXC

- 1 contato reversível para 10 A
- 2 contatos reversíveis para 5 A
- Montagem direta em circuito impresso ou soquete
- 10 A SPDT contact
- 5 A DPDT contact
- Direct PC board or socket mounting

Chave de código / How to order

JXC 1R A4

Contatos / Contacts  
 1R - 1 Reversível / SPDT  
 2R - 2 Reversíveis / DPDT

Tensão nominal da bobina  
 Nominal voltage  
 A3 - 110VCA / VAC  
 A4 - 220VCA / VAC



#### Acessórios / Accesories

Soquete para montagem em circuito impresso / Socket for PCB mounting: JXA1-CI-2 para JXC1; JX12-CI-2 para JXC2  
 Soquete para fixação em trilho DIN / Socket for DIN rail mounting: PRT7-1A para JXC1; PRT7-2A para JXC2

## Especificações de bobina / Coil specifications

| Modelo / Type | Tensão Nominal / Nominal Voltage VCA / VAC | Máx. Tensão Contínua / Max. Allowable Voltage VCA / VAC | Tensão de Operação / Pick-up Voltage VCA / VAC | Tensão de Desoperação / Drop-out Voltage VCA / VAC | Resistência (±15%) / Resistance (±15%) * |
|---------------|--|---|--|--|--|
| 1 Rev. SPDT   | A3<br>A4                                   | 110<br>220  | 94<br>187                                      | 33<br>66   | 5378<br>21510                            |
| 2 Rev. DPDT   | A3<br>A4                                   | 110<br>220  | 94<br>187                                      | 33<br>66   | 4600<br>22000                            |

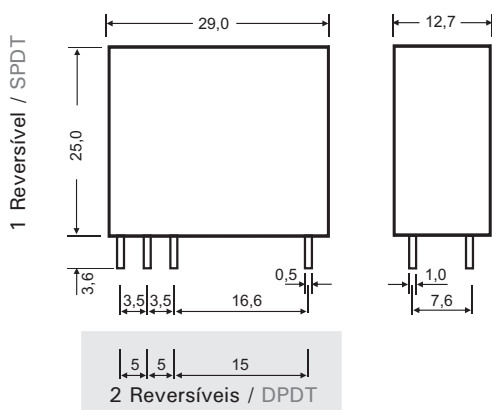
## Especificações de contato / Contact specifications

| Modelo / Type  | JXC1  | JXC2                                      |
|--|---|---|
| Capacidade dos contatos / Rated current (Carga resistiva / Resistive load) | 10 A @ 250 VCA / VAC<br>10 A @ 30 VCC / VDC   | 5 A @ 250 VCA / VAC<br>5 A @ 30 VCC / VDC |
| Corrente de comutação máx. / Maximum switching current                     | 10A   | 5A  |
| Tensão de comutação máx. / Maximum switching voltage                       | 277 VCA / VAC / 110 VCC / VDC   |   |
| Resistência de contato inicial / Initial contact resistance                | 100 m   |   |
| Vida mecânica / Mechanical life  | 10 <sup>7</sup> operações mín. / operations min. (300 operações/minuto) (operations/minute) |   |
| Vida elétrica / Electrical life  | 10 <sup>5</sup> operações mín. / operations min. (20 operações/minuto) (operations/minute)  |   |
| Tempo de operação e desoperação / Operate and release time                 | Operação / Operate 10 ms máx. - Desoperação / Release 5 ms máx.                             |   |
| Material dos contatos / Contact material                                   | Liga de prata / Silver alloy  |   |

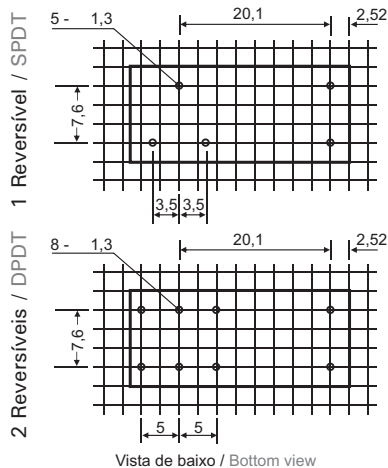
## Características gerais / Characteristics

|   |                                   |
|---|-----------------------------------|
| Rigidez dielétrica entre bobina e contato / Breakdown voltage between coil and contacts | 1500 VCA / VAC (1minuto / minute) |
| Rigidez dielétrica entre contatos abertos / Breakdown voltage between open contacts     | 1000 VCA / VAC (1minuto / minute) |
| Resistência de isolamento / Insulation resistance                                       | 1000 M mín. (500 VCC / VDC)       |
| Temperatura de operação / Operating ambient temperature                                 | -40 a (to) +85°C                  |
| Resistência à vibração / Vibration resistance   | 10 G - 10 a (to) 55Hz             |
| Resistência a impacto / Shock resistance  | 10 G                              |

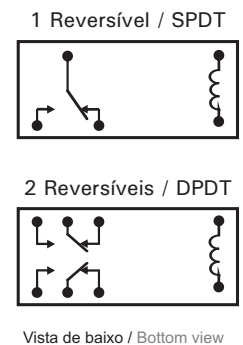
## Dimensões e diagramas / Dimensions and layouts

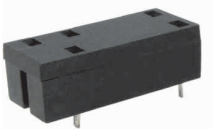


#### Diagrama PCI / Printed circuit layout

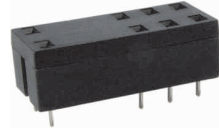


#### Diagrama Elétrico / Schematic





5 pinos  
Montagem em circuito impresso  
5 pins  
PCB mounting



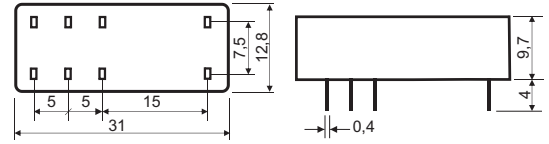
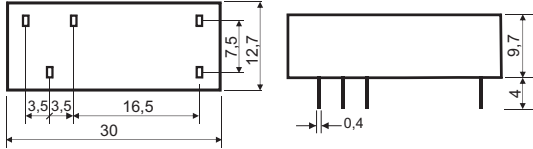
8 pinos  
Montagem em circuito impresso  
8 pins  
PCB mounting

### JXA1-CI-2

Usado com relé / Suitable for relay: **JXC1**

### JX12-CI-2

Para relé / For relay: **JXC2**



5 pinos  
Montagem em trilho DIN ou por parafusos  
5 pins  
Socket for DIN rail or fastening by screws



8 pinos  
Montagem em trilho DIN ou por parafusos  
8 pins  
Socket for DIN rail or fastening by screws

### PRT7-1A

Usado com relé / Suitable for relay: **JXC1**

### PRT7-2A

Usado com relé / Suitable for relay: **JXC2**

