

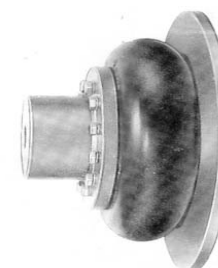
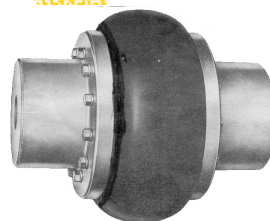


## **Todo Acoples SRL**

Av. San Martín 4868  
(1752) Villa Insuperable - Prov. Buenos Aires  
Republica Argentina  
TE: 054-011-4652-3756/6602  
Email: [rotular@speedy.com.ar](mailto:rotular@speedy.com.ar)

**Acoples  
Elásticos  
Universales**

### **ROTULAR Serie "A" A BANDA ENTERIZA**



## ROTULAR Serie "A"

Selección del Acople:

Datos Necesarios:

Potencia del motor (HP o KW)

Tipo de Motor: eléctrico, explosión o turbina/rpm correspondiente

Diámetro del eje o diámetro encastre volante

Tipo de maquina a acopiar y diámetro del eje

Aplicar la siguiente formula:

$HP \times fs.$  O  $Kw \times 1,36 \times fs.$  (ver TABLA 1)

El resultado obtenido comparar en la TABLA 2, buscando las RPM respectivas, ubicando en la columna el modelo del acople a utilizar

EJEMPLO: Motor diesel 250 HP a 1,000 rpm, acoplar a grupo electrógeno

$HP \times fs. = 250 \times 2,5 = 625$  (valor a buscar en la TABLA 2) sobre 1,000 rpm al cual corresponde ACOPLE modelo ROTULAR Serie "A" 140

## TABLA 1 - FACTOR DE SERVICIO (FS).

A - Motor eléctrico  
 B - Turbina  
 C - Motor a explosión

**NOTA:** Consultar en fabrica por casos de aplicaciones en servicios pesados (embarcación/es, equipos petroleros, ferroviarios, etc.)

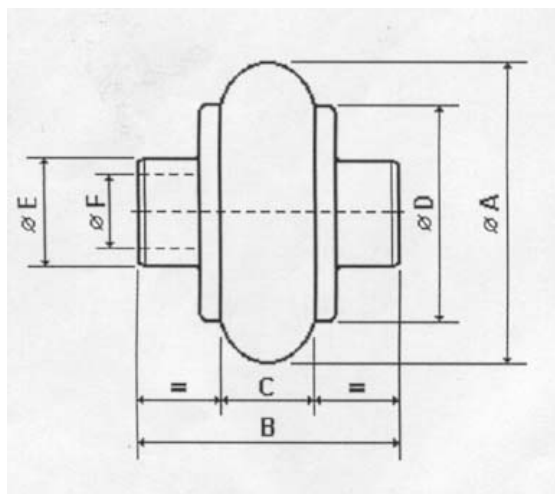
A	B-C	A	B-C	A	B-C	A	B-C
1,5	2	2	2,5	2,5	3	3	3,5
Bomba Centrífuga		Agitador		Amasadora		Aparejos Pesados	
Cangilones		Aparejos		Bomba de Pistón		Bomba, Pistón Doble Efecto	
Cinta Transp. Liv.		Convertidor		Excavadora		Calandras	
Embotelladora		Generador		Máq. p/Construcción		Compresor Alternativo	
Máq. Herramientas		Puente Grúa		Molinos de Cemento		Extrusora	
Maquinas Livianas		Lavadora		Prensas		Laminadora	
Transmisión Liviana		Máq. Textil y Madera		Secadores		Molino a Martillo	
Turbocompresor		Mezcladora Liviana		Trefiladora		Trapiche	
Ventilador Liviano		Montacargas		Vibradores		Trituradora de Pulpa	

## TABLA 2 – TRANSMISION HP NOMINALES

Datos Mod	10	50	100	200	300	400	500	600	700	800	900	1000	1100	1200	1300	1400	1500	1600	1800	2000	2250	2500	2750	3000	3500	4000	4500	5000
20	0,03	0,25	0,40	0,80	1,30	1,50	2,3	2,6	2,9	3,3	3,5	4	4,6	5	5,3	5,5	6,1	6,5	7,1	8	9,2	10	11	12	14	16	18	20
25	0,05	0,35	0,60	1,25	1,70	2,4	3,1	3,5	4	5,1	5,7	6,2	6,5	7,2	7,9	8,5	9	10	11,1	12	13,5	15,2	16,5	18	21,5	24,5	27,5	30,5
30	0,07	0,45	0,75	1,60	2,50	3,5	4,7	5,5	6,1	7,5	8,2	9,1	9,5	10,5	11,5	12,6	13,5	14,1	18,3	17,5	19,5	22	24	27	31	35,5	<b>40</b>	<b>45</b>
35	0,10	0,55	1,25	2,50	4,00	5	6,1	7,5	8,7	10,2	11	12,5	14,2	15	16,1	17	18,7	20	22,5	25	28	31	35	39	44	50,5	<b>57</b>	<b>63,2</b>
45	0,20	1	2	4,50	7,00	8,7	10,5	12	14,5	16,5	18,5	20,9	23	25	27	29,5	31,5	34	37,5	41	47	52	57	62,8	<b>73</b>	<b>85</b>	<b>96</b>	<b>105,3</b>
50	0,35	1,75	3,5	7,00	11,5	14,5	18	21,5	25,4	29	32	36	41	44	47	50,9	55	58	65	72	80	90	100	110	<b>126</b>	<b>146,8</b>	<b>165</b>	<b>185</b>
60	0,75	3	6,1	12	16	23	30	37	44	50	56	63,1	69	75	81	87	94	100	115	124	140	160	<b>175</b>	<b>190</b>	<b>220</b>	MAXIMA TEMPERATURA		
70	1,25	5	11	22	32	41	52	63	76	87	99	110	122	133	140	152	162	175	195	220	244	272	<b>300</b>	<b>327</b>	<b>381</b>			
80	1,30	6	12,5	25	37	50	63	75	90	101	115	129	142	155	169	183	195	208	233	261	293	<b>325</b>	<b>357</b>	<b>393</b>	<b>455</b>			
90	1,50	8	15,8	30	47	61	86	97	113	129	145	163	177	194	207	224	239	254	289	319	360	<b>400</b>	<b>440</b>	<b>480</b>	<b>561</b>			
95	1,80	9,5	18,5	37	56	77	92	111	130	152	170	190	210	228	246	285	280	299	<b>337</b>	<b>374</b>	<b>420</b>	<b>468</b>						
105	3,00	15	32	64	95	125	159	192	225	255	286	320	356	386	418	448	480	513	<b>580</b>	<b>645</b>	<b>725</b>	<b>803</b>						
120	5,70	28	56	111	164	222	278	335	386	442	500	551	610	685	<b>718</b>	<b>773</b>	<b>829</b>	<b>884</b>	<b>995</b>	N° EN NEGRITAS CORRESPONDEN ACOPLES CON MAZAS ENCASTRADAS								
140	10	48	95	190	285	380	475	560	665	760	856	950	1050	1140	<b>1235</b>	<b>1330</b>	<b>1425</b>	<b>1521</b>	<b>1712</b>									



## TABLA 3 – DATOS TÉCNICOS



En aplicaciones donde se presenten salpicaduras de aceite o similar solicitar banda elástica con recubrimiento de goma sintética

Datos Mod.	Par Normal Kgm	Peso Acople Kg.	ØA	B	C	ØD	ØE	ØF	
20	3,2	1,000	95	80	30	74	36	10	20
25	4,5	1,250	95	80	30	74	36	10	22
30	6,7	2,400	125	110	40	96	49	10	30
35	9	2,500	125	110	40	96	49	10	32
45	14	5,500	165	150	50	127	70	20	40
50	27	6,000	165	150	50	127	70	20	45
60	47	14,500	220	205	65	169	102	25	55
70	80	26,500	220	205	65	169	102	25	65
80	90	40,000	300	210	90	218	116	30	76
90	105	43,600	300	210	90	218	116	30	86
95	139	61,500	330	290	90	235	140	40	90
105	235	88,500	330	290	90	235	140	40	100
120/90	395	65,700	400	320	120	297	150	75	90
120/120	395	95,000	400	380	120	297	195	75	120
140/100	680		400	320	120	297	150	75	100
140/140	680		400	380	120	297	195	75	140

**ACOPLE SERIE "A"  
MAZAS NORMALES**



**ACOPLE SERIE "A"  
MAZA LLENA DOBLE**



**ACOPLE SERIE "A"  
MAZA LLENA SIMPLE**



**ACOPLE SERIE "A"  
CENTRO REPUESTO**



**ACOPLES  
ELÁSTICOS**

**ROTULAR Serie "A"  
A CARRETEL**



ROTULAR